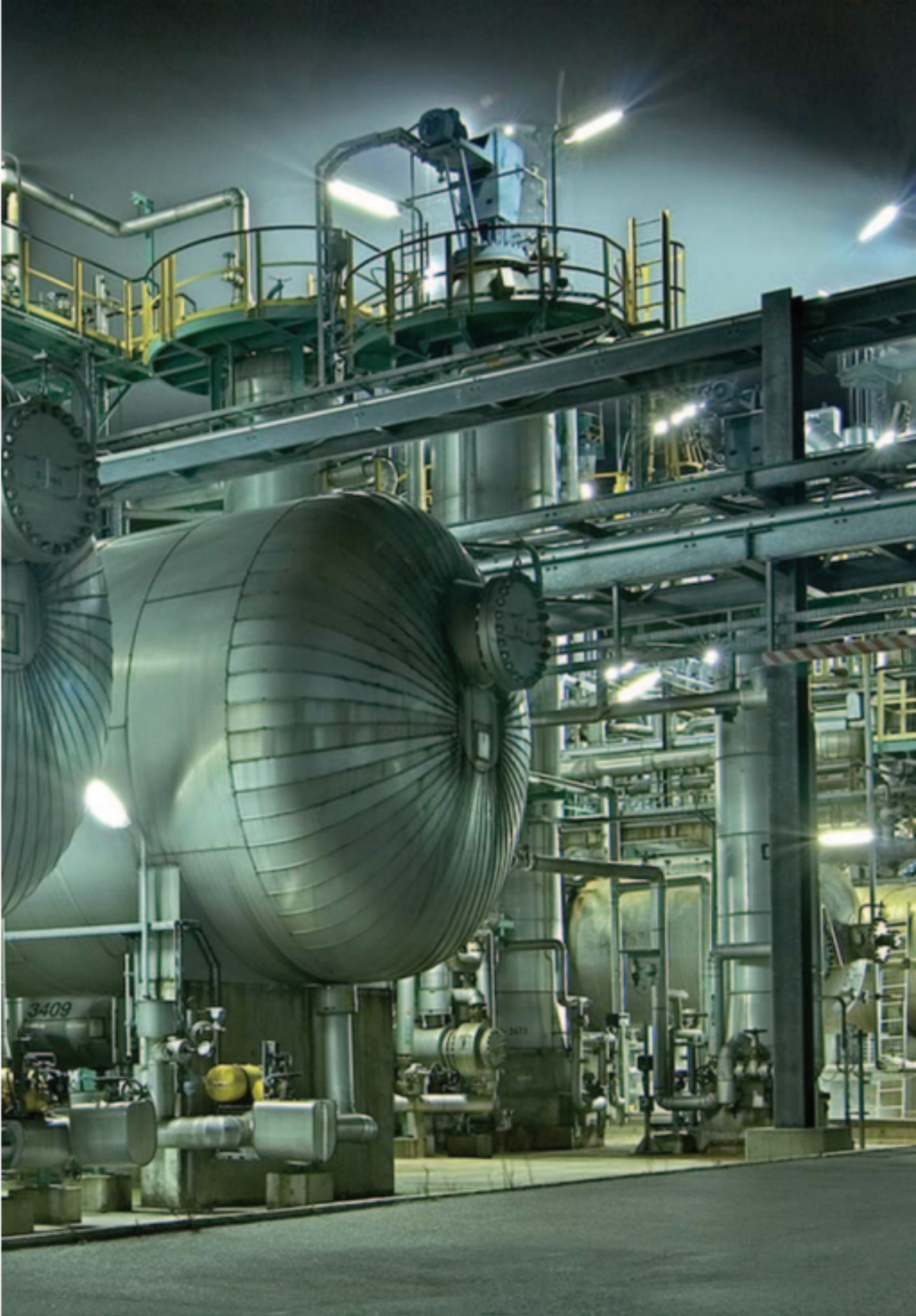




aerospace
climate control
electromechanical
filtration
fluid & gas handling
hydraulics
pneumatics
process control
sealing & shielding



Valves High Flow pour commande d'actionneurs pneumatiques

Vannes NAMUR G1/4" et G1/2"
Vannes raccord tuyau G1/4" et G1/2"
Vannes Banjo G1/8" et G1/4"



Sté SOLYTEC - 7 Allée Des Erables -
69200 VENISSIEUX
Tel : 04 78 21 72 80 - Fax : 04 78 21 81 53 mail :



Valeur ajoutée pour le client

- **Haut débit : 1 250 l/min (1/4"), 3 000 l/min (1/2")**
- Conception compacte
- Longue durée de vie
- Séries N3x & P3x compatibles avec bobine Parker Lucifer (**ATEX ou non**) du groupe électrique II (bobines 8/9 W)
- Rappel ressort en standard
- Rationalisation des stocks (fonctions 3/2 & 5/2 avec la même vanne sur la série 341Nx5)
- ATEX mécanique: partie mécanique de la valve conforme à la norme EN 13463-1 et -5 (disponible jusqu'en en zone 1-21)



Informations générales

Fonctions :	3/2, 5/2, 3/2 <=> vannes 5/2 et 5/3.
Commande manuelle :	Standard sur toutes les versions.
Conception :	Séries Nxx & Pxx : électrovanne à tiroir avec rappel combiné ressort et air et versions à pilotage par pression d'air externe. Série Bxx : électrovanne à action directe avec rappel ressort.
Montage :	Série Nxx : pour montage direct sur interface NAMUR 1/4" & 1/2" Série Pxx : vannes en ligne G1/4" & G1/2" Série Bxx : équipée d'un raccord banjo G1/8" ou G1/4"
Position de montage :	Indifférent.
Matériaux :	Corps en aluminium. Pièces internes en acier inoxydable. Matériau d'étanchéité NBR.
Plage de perte de charge admissible :	Δp min. = voir tableau. Δp max. = 10 bar.
Fluide :	Air sec ou lubrifié.
Température du fluide :	Min. 0°C Max. + 50°C
Température ambiante :	-20°C à +50°C
Partie électrique :	Les séries N0x / P0x / Bxx sont compatibles avec des bobines de 22 mm séries 496131 / 496482 / 496637. Les séries N3x / P3x sont compatibles avec des bobines de 32/37/40 mm du groupe électrique II (8/9 W), y compris les séries 481865 / 495870 / 495905 / N3x90 series are compatible with coils from electrical group 6,7,8 including coil 495900,495910,483580.
Durée d'enclenchement :	100 % ED.
Tension :	Bobine 481865 : 12 VDC , 24 VDC , 48 VDC , 110VDC , 24 V / 50 AC, 48 V / 50 AC, 110 V / 50 AC, 220-230 V/50 AC, 115 V / 60 Hz AC, 230 V / 60 AC.
Tolérance en tension :	± 10 % de la valeur nominale pour la bobine 481865.
Classe du matériau d'isolation :	Classe F pour la bobine 481865.
Normes :	Partie mécanique ATEX conforme à EN 13463-1 & -5.